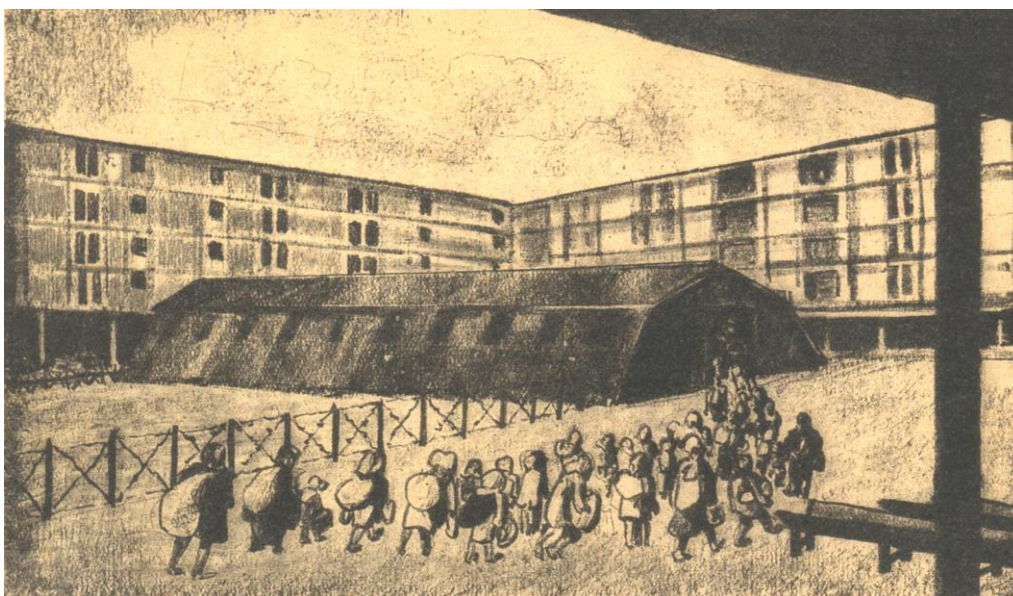


**La Société d'Histoire et d'Archéologie du XIII^e arrondissement
en association avec le Mémorial de la Shoah
vous invite à découvrir**

**Le Mémorial de la Shoah de Drancy (musée)
et l'exposition
« *Drancy au seuil de l'enfer* »
dessins de Georges HORAN-KOIRANSKY**



©Mémorial de la Shoah

commentée par l'historien Benoît POUVREAU

dimanche 11 mars 2018 de 14h à 18h

(14h : départ de la navette au Mémorial de la Shoah, 17 rue Geoffroy-l'Asnier, Paris 4^e)

Visite réservée aux membres à jour de leur cotisation